

Stavba:	Stavebné úpravy objektov
Investor:	Jastrabá Agro, s.r.o.
Vypracoval:	PROGRES team, s.r.o
Dátum:	05/2022
Číslo zákazky:	2022/PS/968

A. Sprievodná správa

Stavba:	Stavebné úpravy objektov
Investor:	Jastrabá Agro, s.r.o.
Vypracoval:	PROGRES team, s.r.o
Dátum:	05/2022
Číslo zákazky:	2022/PS/968

1. Identifikačné údaje stavby, stavebníka

1.1 Údaje o stavbe

Názov stavby:	Stavebné úpravy objektov
Okres:	Žiar nad Hronom
Kraj:	Banskobystrický
Charakter stavby:	stavebné úpravy

1.2 Údaje o investorovi

Stavebník:	Jastrabá Agro, s.r.o.
Oprávnený zástupca:	Ing Peter Ondro
Adresa:	Horná Ždaňa 230, 96604
IČO:	43859151
Tel.:	p. Kubík 0903896628

1.3 Údaje o spracovateľovi dokumentácie

HIP:	PROGRES team,s.r.o Zvončín 190, prevádzka Priemyselná 2,Trnava
Štatutárny orgán:	Ing. Milan Císar
Sídlo spoločnosti:	919 01 Zvončín 190
IČO:	51285029
IČ DPH:	SK2120667560
Tel./fax:	+421 33/552 13 16, 0903 438 562, email: progresteam@progres-team.eu , cisar.milan@gmail.com

2. Základné údaje charakterizujúce stavbu a jej budúcu prevádzku

Investor Jastrabá Agro s.r.o. obhospodaruje polia a lúky vo viacerých intravilánoch okresu Žiar nad Hronom.

Predmetné stavby sa nachádzajú v obciach Horná Ždaňa, Jastrabá, Nevoľné, Dolná Trnávka, Lovča, kde sú predmetné objekty vybudované.

Predmetom stavebných úprav je oprava striech, zateplenie, úprava podláh, elektro, bleskozvod.

Presná špecifikácia prác na jednotlivých objektoch je pri každom objekte samostatne.

Hospodársky dvor Horná Ždaňa

SO1 Senník, parc. č. 585

Predmetom stavebných úprav objektu je oprava časti obvodového muriva, dobetónovanie častí podláh, kde je iba zem, výmena strešnej krytiny, vybetónovanie príjazdovej plochy do senníka a doplnenie obvodového plášťa nad murivom sieťkou. Zrealizuje sa nový bleskozvod.

Základné údaje objektu

Pôdorysné rozmery 44,6 x 11,1 m

Zastavaná plocha 495 m²

SO2 Silážny žľab, parc. č. 582/18

Predmetom stavebných úprav objektu je nová skladba podlahy tj. nový betónový kryt, realizácia hydroizolácie Fatrafol SH 803 vrátane manipulačnej plochy pred silážnym žľabom v ktorej bude vybudovaný záchytný žľab, ktorý bude zachytávať kontaminované dažďové vody a zvádzať ich do jestvujúcej žumpy.

Zároveň sa dobetónujú od výšky 1 m obvodové steny.

Základné údaje objektu

Pôdorysné rozmery 50 x 24 m

Zastavaná plocha 1200 m²

Hospodársky dvor Lovča

SO1 Senník, parc. č. 502/5

Predmetom stavebných úprav bude odstránenie zvetrania obvodového muriva a nahradenie nového muriva. Odstráni sa AZC krytina a nahradí sa novou – trapézovým pozinkovaným plechom.

Výbuduje sa nová skladba podlahy tj. zrealizuje sa podsyp zo štrkodrvy a následne sa zrealizuje nový bet. kryt do úrovne 150 mm nad povrch jestvujúcich pätiok, čím sa zabráni vnikaniu dažďových vôd do senníka. Výškový rozdiel do vstupov sa zrealizuje betónovými rampami.

Zrealizuje sa nový systém ochrany proti blesku.

Základné údaje objektu

Pôdorysné rozmery 44,6 x 10,9 m

Zastavaná plocha 486,14 m²

SO2 Stavebné úpravy maštale na chov plemenných býkov, parc. č. 502/11

Predmetom stavebných úprav sú nasledovné úpravy:

Vybúranie priečok vo vnútri objektu, vybúranie a zrealizovanie vstupov na štítových stenách a vnútornej priečky.

V štítových otvoroch sa osadia zviňovacie plastové vráta. Strecha sa zateplí PUR panelom hr. 60 mm.

V podlahe sa na jestvujúcej konštrukcii vytvorí nový bet. kryt, vytvorí sa nový krmný stôl s izoláciou so žľabovými zábranami, so vstupmi do vybudovaných kotercoch ocelových zábran. Do každého koterca sa osadí jednogulová napájačka. V objekte sa zrealizuje nová svetelná inštalácia a bleskozvod.

Základné údaje objektu

Pôdorysné rozmery 49,9 x 12,6 m

Zastavaná plocha 628,7 m²

Hospodársky dvor Jastrabá

SO1 Stavebné úpravy senníka

SO1 Senník, parc. č. 2812

Predmetom stavebných úprav bude odstránenie zvetrania obvodového muríva a nahradenie nového muríva.

Vybuduje sa nová skladba podlahy tj. zrealizuje sa podsyp zo štrkodrvy a následne sa zrealizuje nový bet. kryt do úrovne 150 mm nad povrch jestvujúcich pätiok, čím sa zabráni vnikaniu dažďových vôd do senníka. Výškový rozdiel do vstupov sa zrealizuje betónovými rampami.

Zrealizuje sa nový systém ochrany proti blesku.

Základné údaje objektu

Pôdorysné rozmery 44,6 x 10,5 m

Zastavaná plocha 468,3 m²

Hospodársky dvor Dolná Trnávka

SO1 Sklad obilia

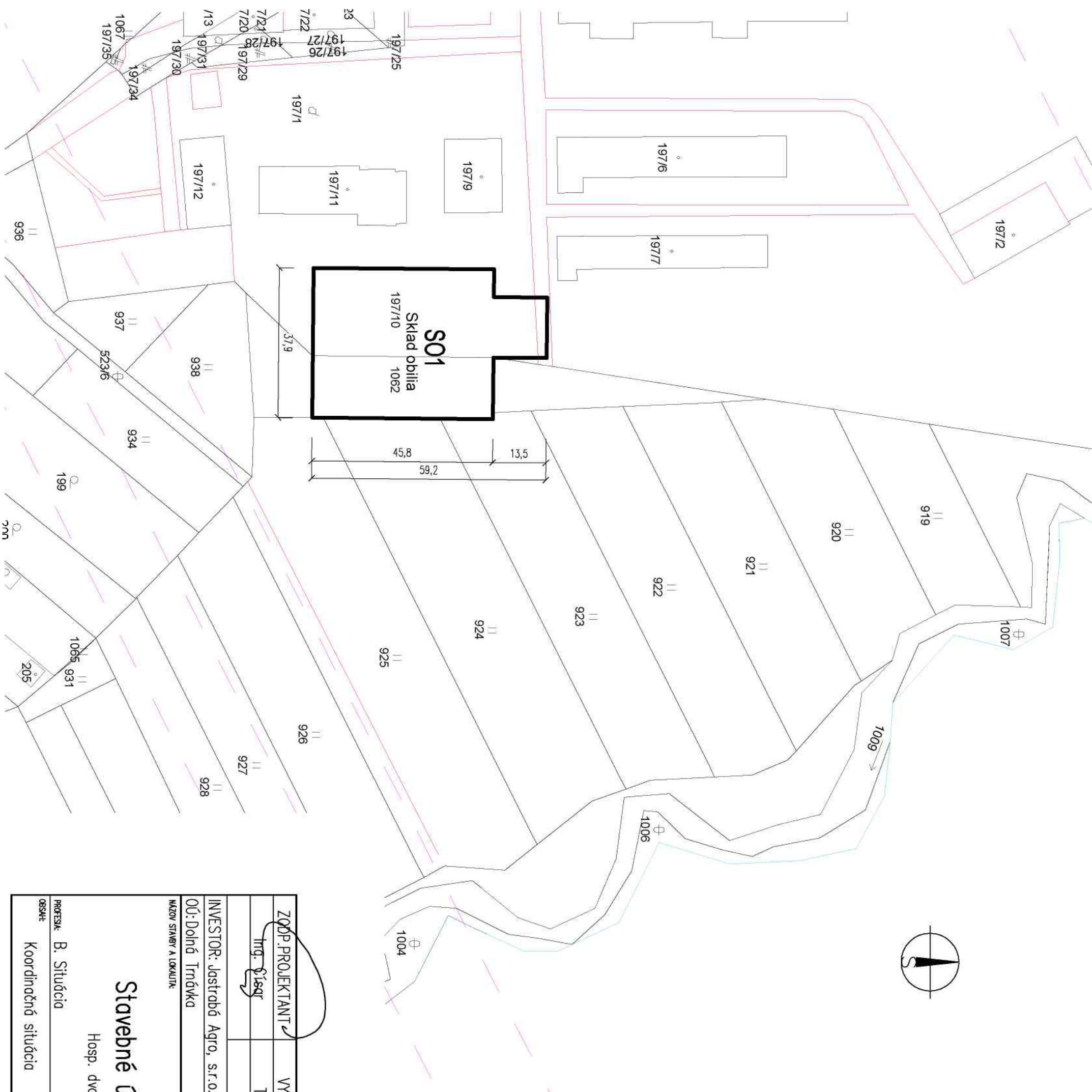
Sklad obilia pozostáva z troch lodí. Každá loď má samostatný oceľový skelet so sedlovou strechou. Jednotlivé lode majú rozdielne šírky a to 15, 14,7 a 7 m. Na všetkých strechách bude vymenená plechová krytina za novú z trapézového pozink. plechu.

V strednej lodi bude budovaný nový bet. kryt s hydroizoláciou Hydrobit. V strednej lodi sa opravujú a zrenovujú na 30% murované steny. Medzi ľavou komorou sa vybuduje múr z DT tvárnic do výšky 2,5 m. V krajnej lodi šírky 7 m sa

vytvorí nová podlaha do výšky pôvodnej, tj. na úroveň 1,15 m. V štítovej stene sa osadia nové plechové vráta. V celom pôdoryse skladu sa zrealizuje nová svetelná elektroinštalácia.

Základné údaje objektu

Pôdorysné rozmery	krajná loď	45,7 x 15 m
	stredná loď	58,65 x 14,7 m
	krajná loď	45,75 x 7 m
Zastavaná plocha	1867,9 m ²	



Legenda

- Jestvujúce objekty
- Objekty stavebne upravované
- SO1** Sklad obilia

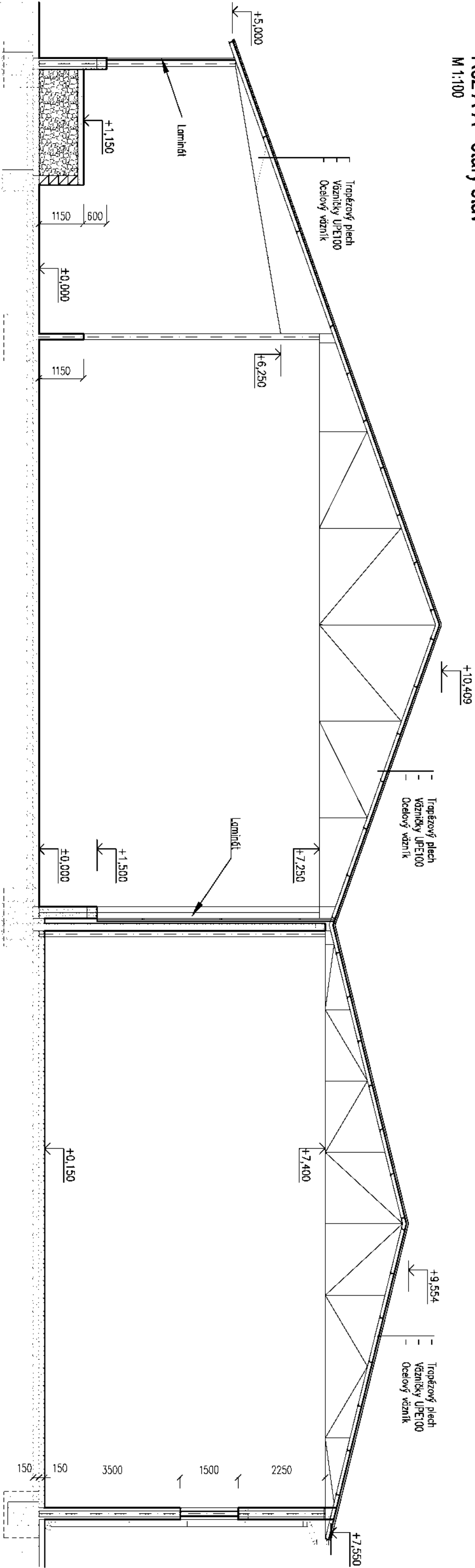
ZODP. PROJEKTANT		VYPRACOVAL	<div>PROGRES TEAM</div> <div>PRIEMYSELNÁ 2</div> <div>TRNAVA</div>	
Ing.		Turanský		
INVESTOR: Jastrabé Agro, s.r.o.				
OÚ: Dolná Trnávka		KRAJ: Banskobystrický		
NÁZOV STAVBY A LOKALITA:			FORMÁT:	2A4
<div>Stavebné úpravy objektov</div> <div>Hosp. dvor Dolná Trnávka</div>			DAŤUM:	04/2022
			STUPEŇ:	PS
			Č. ZÁKAZKY:	2022/PS/968
			KÓTOVANÉ V:	m
PROJEKT: B. Sitúcia			MIERKA	Č. VÝKRESU:
Koordinačná situácia			1: 1000	1

M 1:200



TRNA'YA

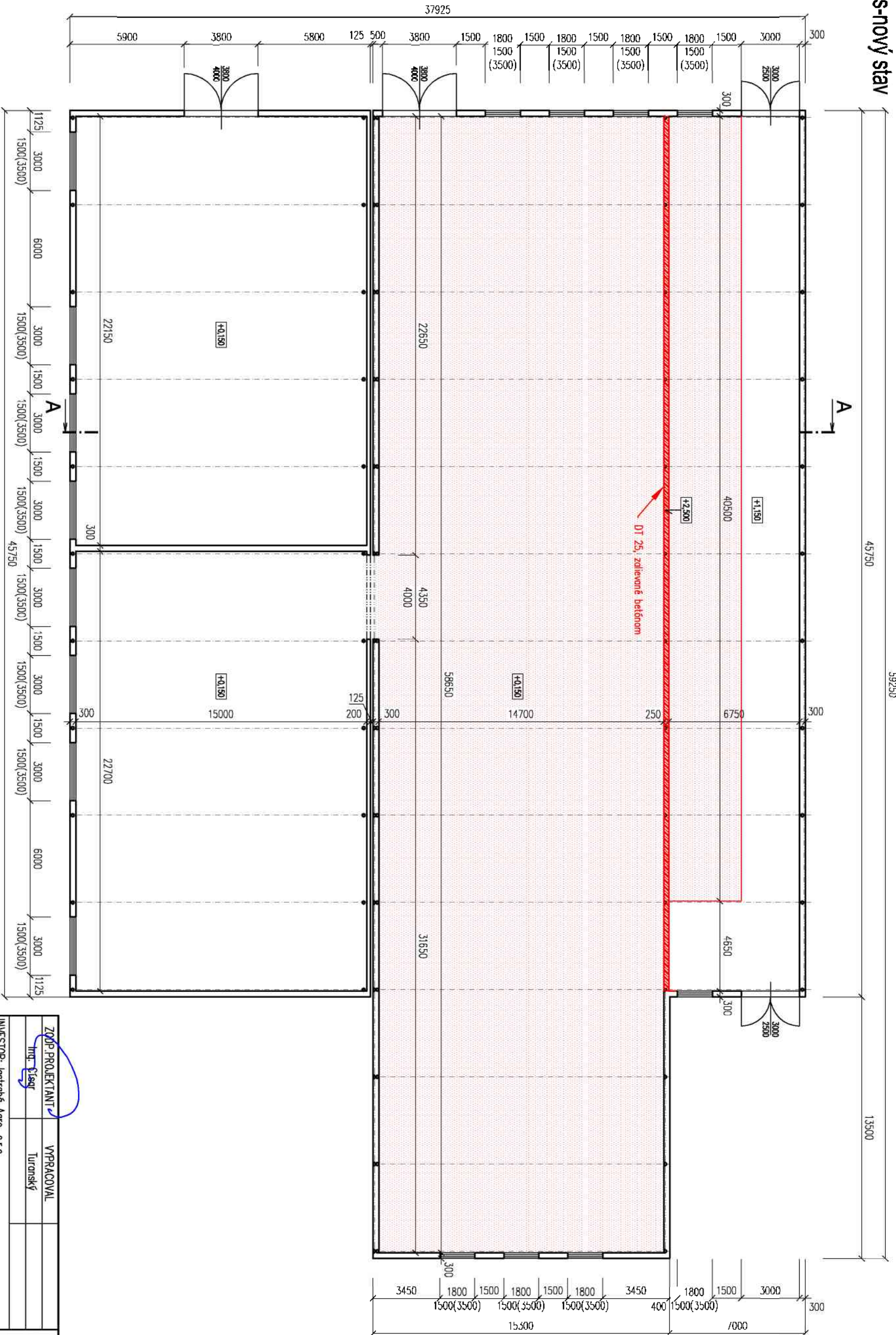
Rez A-A - starý stav
M 1:100




ZODP. PROJEKTANT ✓		VYPRACOVAL	
Ing. Ľuboš		Turanský	
INVESTOR: Jastrabá Agro, s.r.o.			
OÚ: Dolná Trnávka		KRAJ: Banskobystrický	
MÄZOV STAVBY A LOKALITY: Dolná Trnávka, parc. č. 197/10, 1062			
Stavebné úpravy objektov			
S01 Sklad obilia			
PROJEKT: Architektonicko – stavebné riešenie			
OBJEKT: Rez A-A – starý stav			
FORMÁT:		2A4	
DÁTUM:		04/2022	
STUPEŇ:		PS	
Č. ZAKAZKY:		2022 /PS/ 968	
KÓTOVANÉ V:		m	
MÄRKA		Č. VÝKRESU:	
1: 100		2	

Pôdorys-nový stav

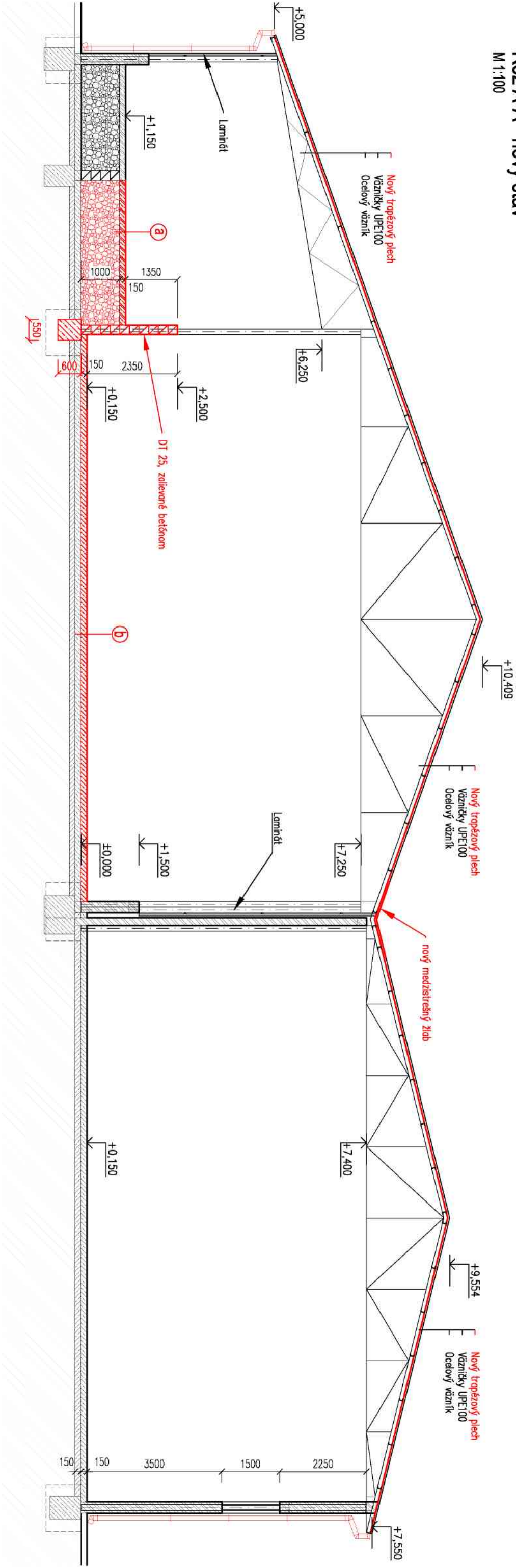
M 1:200



ZODP. PROJEKTANT		VYPRACOVAL	
Ing. Čisár		Turanský	
INVESTOR: Jastrabé Agro, s.r.o.			
OÚ: Dolná Trnávka		KRAJ: Banskobystrický	
Miesto stavby a lokality: Dolná Trnávka, parc. č. 197/10, 1062			
Stavebné úpravy objektov			
S01 Sklad obilja			
PROJEKT: Architektonicko – stavebné riešenie			
OBJEKT: Pôdorys – nový stav			
<div><div><div><div><div><div></div></div><div><div><div>PROGRES TEAM</div><div>PRIEMYSLOVÁ 2</div><div>TRNAVA</div></div></div></div></div></div></div>			
FORMAT:		2A4	
DÁTUM:		04/2022	
STUPEŇ:		PS	
Č. ZAKAZKY:		2022/P/S/968	
KÓTOVANÉ V:		mm	
MÄRKA		1: 200	
LÝŽENIE		3	


Rez A-A - nový stav

M 1:100



Skladba podláh

- ③ – Navrhovaný betón triedy C20/25 XF4, vystužený kari sieťou
ø8x150x150 mm, hr. 150 mm
– Zhutnená štrkodrava frakcie 0–63 mm, hr. 1000 mm
- ④ – Navrhovaný betón triedy C20/25 XF4, vystužený kari sieťou
ø6x150x150 mm, hr. 150 mm
– Natavovacia lepenka
– Pôvodné vrstvy podlahy

ZODP. PROJEKTANT	VYPRACOVAL	<div>PROGRES TEAM</div> <div>PRIEMYSELNÁ 2</div> <div>TRNAVA</div> <div></div>			
Inž. Čisár	Turanský				
INVESTOR: Jastrabá Agro, s.r.o.					
OÚ: Dolná Trnávka		KRAJ: Banskobystrický			
NÁZOV STAVBY A LOKALITY:		Dolná Trnávka, parc. č. 197/10, 1062			
Stavebné úpravy objektov					
S01 Sklad obilia					
PROJEKTA:	Architektonicko – stavebné riešenie				
OBSAH:	Rez A–A – nový stav				
FORMÁT:		2A4			
DÁTUM:		04/2022			
STUPEŇ:		PS			
Č. ZÁKAZKY:		2022/PS/968			
KÓTOVANÉ V:		m			
MIERKA		1: 100		Č. VÝKRESU: 4	